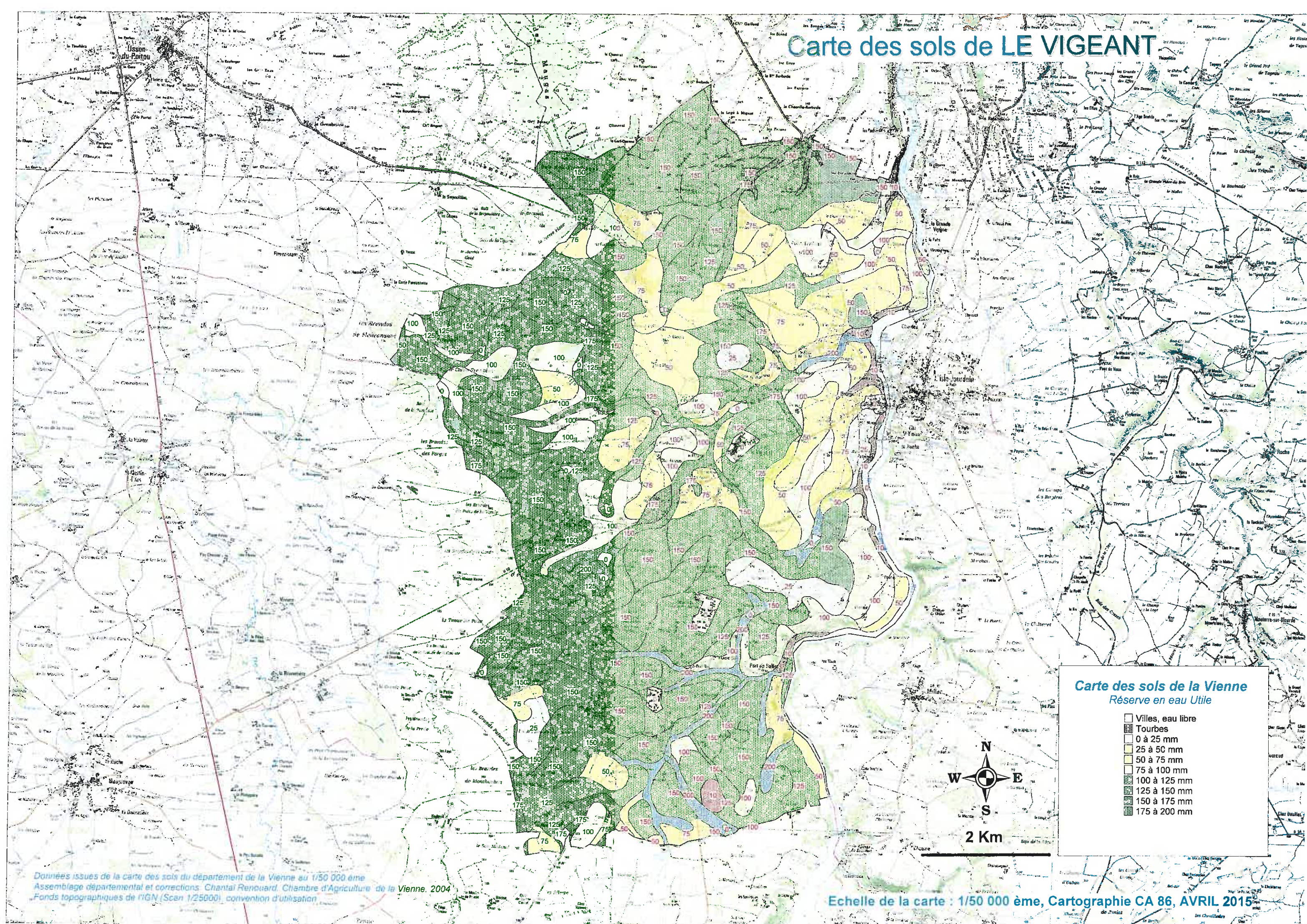


# Carte des sols de LE VIGEANT



## Carte des sols de la Vienne Réserve en eau Utile

- Villes, eau libre
- Tourbes
- 0 à 25 mm
- 25 à 50 mm
- 50 à 75 mm
- 75 à 100 mm
- 100 à 125 mm
- 125 à 150 mm
- 150 à 175 mm
- 175 à 200 mm



2 Km